








**SEM VARIO Star**

Preisliste

		
		<b>DOPPELWANDIGE ABGASSYSTEME</b>
<b>EINWANDIGE ABGASSYSTEME</b>		
	<b>KUNSTSTOFF ABGASSYSTEME</b>	
		<b>BRANDSCHUTZ</b>
<b>SCHACHTSYSTEME</b>		



Preisliste gültig ab 01-2022

### Das System **SEM VARIO Star**

- ist ein doppelwandiges, wärmegeädmmtes Rohrsystem für den Einsatz als Schornstein und Abgasleitung.
- ist eine Kombination aus einem Edelstahl-Außenrohr und einem Edelkeramik-Innenrohr (8 mm dick).
- macht eine Montage ohne Dicht- und Klebstoffe möglich.
- bietet einen Anwendungsbereich im Rahmen des W3G:

T400 N1 W3G

**W** – feuchteunempfindlich

**3** – für alle Brennstoffarten geeignet (fest, flüssig, gasförmig)

**G** – rußbrandbeständig

Bauaufsichtliche Zulassung: Z- 7.1 – 3430



# SEM VARIO Star



	Seite
Schornsteintragstütze	4
Wandkonsole	5
Konsolplatte	6
Reinigungselement	6
T-Stück	7
Deckel	8
Rohr-Element	8
Mündung	9
Gewebedichtung	9
Sparrenhalter	10
Wandhalter	10+11
Dachdurchführung	12+13
Wandrosette	13



## SEM VARIO Star

## Schornsteintragstütze



## Schornsteintragstütze

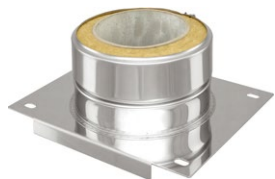
Art. Nr.	Bezeichnung	Zusatz	Hinweis	Abgasrohr Ø in mm	120	140	160	180	200
				Hüllrohr Ø in mm	310	310	310	360	360
26 Ø 417	Schornsteintragstütze	höhenverstellbar von 340mm bis 540mm			26250417	26250417	26250417	26300417	26300417
				Preis in Euro	363,60	363,60	363,60	478,70	478,70

Wandkonsole



Wandkonsole

Art. Nr.	Bezeichnung	Zusatz	Hinweis	Abgasrohr Ø in mm	120	140	160	180	200
				Hüllrohr Ø in mm	310	310	310	360	360
26 Ø 720	Wandkonsole, WA: 80–100mm	paarweise			26250720	26250720	26250720	26300720	26300720
				Preis in Euro	154,30	154,30	154,30	162,20	162,20
26 Ø 721	Wandkonsole, WA: 100–200mm	paarweise			26250721	26250721	26250721	26300721	26300721
				Preis in Euro	184,60	184,60	184,60	188,00	188,00
26 Ø 722	Wandkonsole, WA: 100–250mm	paarweise			26250722	26250722	26250722	26300722	26300722
				Preis in Euro	221,90	221,90	221,90	231,80	231,80
26 Ø 723	Wandkonsole, WA: 100–300mm	paarweise			26250723	26250723	26250723	26300723	26300723
				Preis in Euro	231,80	231,80	231,80	241,80	241,80
26 Ø 724	Wandkonsole, WA: 150–350mm	paarweise			26250724	26250724	26250724	26300724	26300724
				Preis in Euro	241,80	241,80	241,80	246,80	246,80
26 Ø 725	Wandkonsole, WA: 150–400mm	paarweise			26250725	26250725	26250725	26300725	26300725
				Preis in Euro	246,80	246,80	246,80	256,70	256,70
26 Ø 726	Wandkonsole, WA: 250–550mm	paarweise			26250726	26250726	26250726	26300726	26300726
				Preis in Euro	250,20	250,20	250,20	259,40	259,40

**Konsolplatte**

**Konsolplatte**

Art. Nr.	Bezeichnung	Zusatz	Hinweis	Abgasrohr Ø in mm	120	140	160	180	200
				Hüllrohr Ø in mm	310	310	310	360	360
27 Ø 431	Konsolplatte				27120431	27140431	27160431	27180431	27200431
				Preis in Euro	130,30	133,00	136,00	147,10	149,60

**Reinigungselement**

**Reinigungselement**

Art. Nr.	Bezeichnung	Zusatz	Hinweis	Abgasrohr Ø in mm	120	140	160	180	200
				Hüllrohr Ø in mm	310	310	310	360	360
27 Ø 254	Reinigungselement	inkl. Klemmband			27120254	27140254	27160254	27180254	27200254
				Preis in Euro	379,00	389,00	395,80	425,60	441,50



T-Stück 90°



**T-Stück**

Art. Nr.	Bezeichnung	Zusatz	Hinweis	Länge in mm
27 Ø 303-Ø	T-Stück 90°	inkl. Klemmband	Passende Übergänge auf einwandige Verbindungsleitung siehe PL VARIO II auf Seite 41	480

27 (Ø SEM VARIO STAR) 303- Ø Abgang

Ø Abgang in mm	Abgasrohr Ø in mm		120	140	160	180	200
	Hüllrohr Ø in mm		310	310	310	360	360
080	27120303-080 266,20		-	-	-	-	-
100	27120303-100 266,20		27140303-100 278,00	-	-	-	-
113	27120303-113 266,20		27140303-113 278,00	-	-	-	-
130	27120303-130 266,20		27140303-130 278,00	27160303-130 290,10	-	-	-
150	27120303-150 266,20		27140303-150 278,00	27160303-150 290,10	27180303-150 310,30	-	-
160	-		27140303-160 278,00	27160303-160 290,10	27180303-160 310,30	27200303-160 332,00	-
180	-		-	27160303-180 290,10	27180303-180 310,30	27200303-180 332,00	-
200	-		-	-	27180303-200 310,30	27200303-200 332,00	-
250	-		-	-	-	27200303-250 332,00	-

Deckel keramisch



Deckel

Art. Nr.	Bezeichnung	Zusatz	Hinweis	Abgasrohr Ø in mm				
				120	140	160	180	200
				Hüllrohr Ø in mm				
				310	310	310	360	360
27 Ø 318	Deckel keramisch			27120318	27140318	27160318	27180318	27200313
				Preis in Euro				
				113,50	113,50	113,50	113,50	-

Rohr-Element 300mm wirksame Länge

Rohr-Element 480mm wirksame Länge

Rohr-Element 660mm wirksame Länge

Rohr-Element 1000mm wirksame Länge

Rohr-Element



Art. Nr.	Bezeichnung	Zusatz	Hinweis	Abgasrohr Ø in mm				
				120	140	160	180	200
				Hüllrohr Ø in mm				
				310	310	310	360	360
27 Ø 118	Rohr-Element 300mm wirksame Länge			27120118	27140118	27160118	27180118	27200118
				Preis in Euro				
				122,50	126,20	131,10	145,90	159,20
27 Ø 117	Rohr-Element 480mm wirksame Länge			27120117	27140117	27160117	27180117	27200117
				Preis in Euro				
				131,30	134,80	139,70	157,20	170,50
27 Ø 103	Rohr-Element 660mm wirksame Länge			27120103	27140103	27160103	27180103	27200103
				Preis in Euro				
				142,10	145,70	150,50	169,60	182,90
27 Ø 102	Rohr-Element 1000mm wirksame Länge			27120102	27140102	27160102	27180102	27200102
				Preis in Euro				
				181,70	189,30	202,40	217,60	237,60

## Mündung Edelstahl



## Mündung

Art. Nr.	Bezeichnung	Zusatz	Hinweis	Abgasrohr Ø in mm					
				120	140	160	180	200	
				Hüllrohr Ø in mm					
				310	310	310	360	360	
27 Ø 35902	Mündung Edelstahl	inkl. Klemmband		2712035902	2714035902	2716035902	2718035902	2720035902	
				Preis in Euro	92,50	93,00	93,80	108,60	109,90

## Gewebedichtung



## Gewebedichtung

Art. Nr.	Bezeichnung	Zusatz	Hinweis	Abgasrohr Ø in mm					
				120	140	160	180	200	
				Hüllrohr Ø in mm					
				310	310	310	360	360	
27 Ø 905	Gewebedichtung			27120905	27140905	27160905	27180905	27200905	
				Preis in Euro	25,70	25,70	25,70	25,70	25,70

## Sparrenhalter



## Sparrenhalter

Art. Nr.	Bezeichnung	Zusatz	Hinweis	Abgasrohr Ø in mm					
				120	140	160	180	200	
				Hüllrohr Ø in mm					
				310	310	310	360	360	
26 Ø 990	Sparrenhalter	Sparrenabstand max. 1000mm		26250990	26250990	26250990	26300990	26300990	
				Preis in Euro	226,90	226,90	226,90	247,60	247,60

## Wandhalter System II



## Wandhalter

Art. Nr.	Bezeichnung	Zusatz	Hinweis	Abgasrohr Ø in mm					
				120	140	160	180	200	
				Hüllrohr Ø in mm					
				310	310	310	360	360	
26 Ø 760	Wandhalter, WA: 50mm	System II		26250760	26250760	26250760	26300760	26300760	
				Preis in Euro	64,90	64,90	64,90	67,50	67,50
26 Ø 762	Wandhalter, WA: 100mm	System II		26250762	26250762	26250762	26300762	26300762	
				Preis in Euro	68,80	68,80	68,80	80,00	80,00
26 Ø 765	Wandhalter, WA: 200mm	System II		26250765	26250765	26250765	26300765	26300765	
				Preis in Euro	81,20	81,20	81,20	88,00	88,00

Wandhalter System I



**Wandhalter**

Art. Nr.	Bezeichnung	Zusatz	Hinweis	Abgasrohr Ø in mm	120	140	160	180	200
				Hüllrohr Ø in mm	310	310	310	360	360
26 Ø 742	Wandhalter WA: 50–100mm	System I			26250742	26250742	26250742	26300742	26300742
				Preis in Euro	103,00	103,00	103,00	123,20	123,20
26 Ø 744	Wandhalter, WA: 100–150mm	System I			26250744	26250744	26250744	26300744	26300744
				Preis in Euro	125,40	125,40	125,40	145,60	145,60
26 Ø 748	Wandhalter WA: 150–200mm	System I			26250748	26250748	26250748	26300748	26300748
				Preis in Euro	148,60	148,60	148,60	170,80	170,80
26 Ø 750	Wandhalter, WA: 200–250mm	System I			26250750	26250750	26250750	26300750	26300750
				Preis in Euro	146,90	146,90	146,90	167,90	167,90
26 Ø 753	Wandhalter, WA: 250–300mm	System I			26250753	26250753	26250753	26300753	26300753
				Preis in Euro	189,70	189,70	189,70	217,20	217,20
26 Ø 755	Wandhalter, WA: 265–340mm	System I			26250755	26250755	26250755	26300755	26300755
				Preis in Euro	290,50	290,50	290,50	310,30	310,30
26 Ø 756	Wandhalter, WA: 305–380mm	System I			26250756	26250756	26250756	26300756	26300756
				Preis in Euro	293,20	293,20	293,20	307,50	307,50
26 Ø 757	Wandhalter, WA: 345–420mm	System I			26250757	26250757	26250757	26300757	26300757
				Preis in Euro	305,80	305,80	305,80	270,50	270,50
26 Ø 758	Wandhalter, WA: 418–476mm	System I			26250758	26250758	26250758	26300758	26300758
				Preis in Euro	315,80	315,80	315,80	278,70	278,70
26 Ø 759	Wandhalter, WA: 492–550mm	System I			26250759	26250759	26250759	26300759	26300759
				Preis in Euro	275,10	275,10	275,10	310,00	310,00

Dachdurchführung 0°–15°



Dachdurchführung

Art. Nr.	Bezeichnung	Zusatz	Hinweis	Abgasrohr Ø in mm	120	140	160	180	200
				Hüllrohr Ø in mm	310	310	310	360	360
26 Ø 370	Dachdurchführung 0°–15°	inkl. Regenabweiser			26250370	26250370	26250370	26300370	26300370
				Preis in Euro	127,00	127,00	127,00	196,10	196,10
26 Ø 371	Dachdurchführung 15°–30°	inkl. Regenabweiser			26250371	26250371	26250371	26300371	26300371
				Preis in Euro	228,60	228,60	228,60	242,70	242,70
26 Ø 372	Dachdurchführung 30°–45°	inkl. Regenabweiser			26250372	26250372	26250372	26300372	26300372
				Preis in Euro	228,60	228,60	228,60	242,70	242,70
26 Ø 373	Dachdurchführung 45°–55°	inkl. Regenabweiser			26250373	26250373	26250373	26300373	26300373
				Preis in Euro	285,90	285,90	285,90	303,30	303,30

Dachdurchführung 0°–15° mit Bleischürze



Dachdurchführung

Art. Nr.	Bezeichnung	Zusatz	Hinweis	Abgasrohr Ø in mm					
				120	140	160	180	200	
				Hüllrohr Ø in mm					
				310	310	310	360	360	
26 Ø 374	Dachdurchführung 0°–15° mit Bleischürze	inkl. Regenabweiser		26250374	26250374	26250374	26300374	26300374	
				Preis in Euro	292,10	292,10	292,10	357,60	357,60
26 Ø 375	Dachdurchführung 15°–30° mit Bleischürze	inkl. Regenabweiser		26250375	26250375	26250375	26300375	26300375	
				Preis in Euro	292,20	292,20	292,20	398,40	398,40
26 Ø 376	Dachdurchführung 30°–45° mit Bleischürze	inkl. Regenabweiser		26250376	26250376	26250376	26300376	26300376	
				Preis in Euro	315,70	315,70	315,70	421,50	421,50
26 Ø 377	Dachdurchführung 45°–55° mit Bleischürze	inkl. Regenabweiser		26250377	26250377	26250377	26300377	26300377	
				Preis in Euro	390,40	390,40	390,40	464,40	464,40

Wandrosette, RB: 50mm



Wandrosette

Art. Nr.	Bezeichnung	Zusatz	Hinweis	Abgasrohr Ø in mm					
				120	140	160	180	200	
				Hüllrohr Ø in mm					
				310	310	310	360	360	
26 Ø 34901	Wandrosette, RB: 50mm			2625034901	2625034901	2625034901	2630034901	2630034901	
				Preis in Euro	47,90	47,90	47,90	66,60	66,60







## I. Allgemeines, Vertragsabschluss

Für alle derzeitigen und künftigen Rechtsverhältnisse aus dem Geschäftsverkehr mit unseren Auftraggebern, im Sinne des § 14 BGB, gelten ausschließlich diese Lieferungs- und Zahlungsbedingungen. Bei Unwirksamkeit einzelner Bedingungen bleibt der übrige Inhalt verbindlich. Unsere Lieferungs- und Zahlungsbedingungen gelten auch dann, wenn der Auftraggeber seine eigenen, von unseren Bedingungen abweichenden Auftragsbedingungen mitgeteilt hat, mittelst oder diese auf seinen Schriftstücken, insbesondere auf Bestellscheinen, abgedruckt sind; Gegenbestätigungen des Auftraggebers mit abweichenden Bedingungen wird hiermit im Voraus ausdrücklich widersprochen. Abweichende Vereinbarungen sind für uns in jedem Fall erst dann verbindlich, wenn wir sie dem Auftraggeber schriftlich bestätigt haben.

Unsere Angebote sind bis zum erfolgten Vertragsabschluss in jeder Hinsicht freibleibend.

Aufträge werden mit unserer schriftlichen Auftragsbestätigung, die für den gesamten Vertragsinhalt maßgebend ist, bindend.

## II. Preise

Die Preise verstehen sich in Euro, wenn nicht ausdrücklich etwas anderes vereinbart, rein netto ab Werk Oldisleben, ausschließlich Verpackung und etwaiger Versicherungskosten. Für Lieferungen nach dem Ausland gelten besondere Vereinbarungen. Alle nach dem Geschäftsabschluss eingetretene Preissteigerungen für Roh- oder Betriebsmaterial, durch Bundes- oder Landesgesetz neu eingeführte Abgaben, sowie etwaige Erhöhungen von Frachten und Zöllen, wie auch Währungsveränderungen, gehen zu Lasten des Bestellers.

## III. Reihenfolge der Erfüllung mehrerer Verträge, Abrufbestellungen

Sind mehrere Abschlüsse getätigt, so werden sie in der zeitlichen Reihenfolge der Abschlüsse abgewickelt, wenn nichts anderes ausdrücklich vereinbart ist. Ist auf Abruf verkauft und wird die Ware nicht zu den vorhergesehenen Terminen oder innerhalb der vorhergesehenen Frist abgerufen, so haben wir nach Mahnung die Wahl, Schadensersatz wegen Nichterfüllung wegen der nicht abgerufenen Menge zu verlangen oder von der Verpflichtung zur Lieferung der nicht abgerufenen Menge vom Vertrag insgesamt zurückzutreten. Wird bei einem Abruf die im Kaufvertrag vereinbarte Menge überschritten, so sind wir - falls wir uns mit der zusätzlichen Lieferung einverstanden erklären - berechtigt, für die Mehrlieferungen nach unserer Wahl entweder den Tagespreis zur Zeit der Auftragserteilung oder den Tagespreis zur Zeit der Lieferung zu beanspruchen.

## IV. Lieferzeit, Versand und Versicherung

Lieferzeitangaben gelten stets als annähernd und unverbindlich, sofern sie nicht ausdrücklich als „Fix-Termine“ bezeichnet sind. Lieferungen vor Ablauf der Lieferzeit und Teillieferungen sind zulässig. In Fällen von Streik, Aussperrung, Betriebsstörung, höherer Gewalt und sonstiger von uns nicht zu vertretender Behinderungen sind wir nach unserer Wahl berechtigt, die Lieferung entweder um die Dauer der Behinderung zuzüglich einer angemessenen Anlaufzeit hinauszuschieben oder von dem Liefervertrag, soweit er noch nicht erfüllt ist, zurückzutreten. Ist die Lieferzeit aus anderen als den in Absatz 2 genannten Gründen um mehr als einen Monat überschritten, so kann der Auftraggeber nach Setzung einer angemessenen Nachfrist vom Vertrag bezüglich der nicht gelieferten Menge zurücktreten.

Vom Vertrag insgesamt kann der Auftraggeber zurücktreten, wenn er nachweist, dass die Erfüllung des Vertrags für ihn kein Interesse hat.

Der Auftraggeber kann Schadensersatz wegen Nichterfüllung bezüglich der nicht gelieferten Teilmenge oder bezüglich des Vertrags insgesamt nur verlangen, wenn uns Vorsatz oder grobe Fahrlässigkeit zur Last fällt.

Der Versand geht stets unter Ausschluss unserer Haftung für Rechnung und Gefahr des Auftraggebers. Die Wahl des Verpackungsmaterials, des Versandweges und der Versandmittel erfolgt mangels ausdrücklicher besonderer Vereinbarung nach unserem Ermessen ohne Haftung für billigste Verfrachtung. Reklamationen wegen Verladung und Verpackung sind bei unbeanstandeter Übernahme durch den Beförderer ausgeschlossen. Maßgebend für die Berechnung der Transportkosten sind die von uns festgestellten Maße, Gewichte und Stückzahlen.

Versicherung erfolgt nur auf ausdrückliche schriftliche Weisung des Auftraggebers und seine Kosten.

## V. Gefahrübergang

Die Gefahr (Transport- und Vergütungsgefahr) geht mit der Verladung der Lieferteile in unserem Werk auf den Kunden über, und zwar auch dann, wenn Teillieferungen erfolgen, oder wenn wir noch andere Leistungen, wie z.B. die Versandkosten oder Abfuhr übernehmen haben.

## VI. Eigentumsvorbehalt

Unsere Lieferungen bleiben (gem. § 455 BGB) bis zur Zahlung unserer sämtlichen, auch der künftig entstehenden Forderungen, gleich, aus welchen Rechtsgründen, unser Eigentum, auch dem Kaufpreis für besonders bezeichnete Forderungen bezahlt ist. Bei laufender Rechnung gilt das vorbehaltene Eigentum als Sicherung für unsere jeweilige Saldoforderung. Be- und Verarbeitung erfolgen für uns unter Ausschluss des Eigentumserwerbs nach § 950 BGB, ohne uns zu verpflichten. Bei Verarbeitung mit anderen, dem Käufer gehörenden Waren, überträgt der Käufer einen ihm hierdurch entstehenden Miteigentumsanteil an der neuen Sache schon jetzt an uns, so dass uns das Alleineigentum an der neuen Sache zusteht, wobei die Überlassung des Mitbesitzes durch ein Verwahrungsverhältnis ersetzt wird. Der Käufer ist als unser Verwahrer zum Besitz der neuen Sache berechtigt und verpflichtet. Die verarbeitete Ware dient zu unserer Sicherung in Höhe des Rechnungswertes der von uns verkauften Vorbehaltsware. Bei Be- und Verarbeitung mit anderen, weder uns noch dem Käufer gehörenden Waren durch den Käufer steht uns das Miteigentum an der neuen Sache zu im Verhältnis des Wertes der Vorbehaltsware zu den anderen verarbeiteten Waren zur Zeit der Be- oder Verarbeitung. Für die aus der Verarbeitung entstehende neue Sache gilt sonst das gleiche, wie bei der Vorbehaltsware. Sie gilt als Vorbehaltsware im Sinne der Bedingungen. Alle Forderungen des Käufers aus dem Weiterverkauf der Vorbehaltsware werden bereits jetzt an uns abgetreten, und zwar ganz gleich, ob die Vorbehaltsware ohne oder nach Verarbeitung und ob sie an einen oder mehrere Abnehmer weiterverkauft wird. Die abgetretene Forderung dient zur Sicherung in Höhe des Wertes der jeweils von uns verkauften Vorbehaltsware.

Wird die Vorbehaltsware vom Käufer zusammen mit anderen, nicht uns gehörenden Waren ohne oder nach Verarbeitung verkauft, gilt die Abtretung der Kaufpreisforderung nur in Höhe des Wertes der jeweils von uns verkauften Vorbehaltsware. Der Käufer darf unser Eigentum nur in gewöhnlichem Geschäftsverkehr und solange er nicht in Verzug ist, veräußern. Unter den gleichen Voraussetzungen ist er berechtigt, die an uns abgetretenen Forderungen für uns einzuziehen, unsere Einzugsbefugnis bleibt hiervon jedoch unberührt.

Der Käufer ist vom Weiterverkauf und zur Weiterveräußerung der Vorbehaltsware nur mit der Maßgabe berechtigt und ermächtigt, dass die Kaufpreisforderung aus dem Weiterverkauf gemäß vorstehenden Bedingungen auf uns übergeht.

Weiterverkauf und Weiterveräußerung sind insbesondere unzulässig, wenn in dem Vertrag mit dem Abnehmer die Abtretung der Forderung gegen den Abnehmer ausgeschlossen oder von dessen Zustimmung abhängig gemacht wird, oder wenn der Auftraggeber seine Forderungen gegen den Abnehmer bereits an einen Dritten abgetreten oder an ein Factoring-Unternehmen verkauft und abgetreten oder zur Sicherheit abgetreten hat. Zu anderen Verfügungen als Weiterverkauf und Weiterveräußerung an Abnehmer ist der Auftraggeber nicht berechtigt. Auf Verlangen ist er verpflichtet, die Abtretung seinem Abnehmer zwecks Zahlung an uns bekanntzugeben und uns erschöpfende Auskunft über die abgetretenen Forderungen zu erteilen.

Übersteigt der Wert der für uns bestehenden Sicherheit unsere Forderungen insgesamt um mehr als 20%, so sind wir auf Verlangen des Käufers insoweit zur Freigabe von Sicherungen nach unserer Wahl verpflichtet. Von einer Pfändung oder einer anderen Beeinträchtigung durch Dritte muss der Käufer unverzüglich benachrichtigen. Verletzt er diese Benachrichtigungspflicht, so ist er uns schadenersatzpflichtig.

Die Geltendmachung des Eigentumsvorbehalts gilt nicht als Rücktritt vom Vertrag. Der Besitzer hat die Sache unbeschadet einer späteren Geltendmachung seiner Rechte unverzüglich herauszugeben.

## VII. Fälligkeit und Zahlung

Zahlungen sind, ohne jeden Abzug nach Lieferung in bar zu leisten. Vorbehaltlich weitergehender Rechte kommt der Kunde 30 Tage nach Rechnungszugang oder 30 Tage nach Empfang der Leistung auch ohne vorherige Mahnung in Verzug, § 286 BGB. Ab Verzugseintritt werden Zinsen in Höhe von 8% über dem Basissatz fällig, soweit wir keine höhere Zinsbelastung nachweisen. Alle sonstigen Kosten und Mahngebühren gehen zu Lasten des Bestellers. Zahlungsverzug entbindet uns von jeder Lieferungsverpflichtung. Der Kunde ist nicht berechtigt, gegenüber unseren Forderungen ein Zurückbehaltungsrecht geltend zu machen, oder mit Gegenansprüchen aufzurechnen, soweit sie sich nicht aus demselben Schuldverhältnis, wie der geltend gemachte Anspruch ergeben, unbestritten oder rechtskräftig festgestellt sind.

Bei einer Verschlechterung der Vermögensverhältnisse des Auftraggebers oder bei Erhalt von Auskünften, die eine Vorleistung durch uns oder die Einhaltung eines gewöhnlichen Zahlungszieles durch uns als nicht mehr zumutbar erscheinen lassen, sind wir ohne weitere Vereinbarungen zu folgenden Maßnahmen berechtigt:

Bezüglich künftig zu erbringenden Leistungen können wir Vorauszahlung verlangen. Wird die Vorauszahlung nicht in der gesetzten Frist erbracht, so sind wir berechtigt, vom Vertrag ganz oder teilweise zurückzutreten oder - nach Setzung einer weiteren Nachfrist - Schadensersatz wegen Nichterfüllung zu verlangen. Bezüglich bereits erbrachter Leistungen können wir sofortige Zahlung

verlangen, auch wenn ein Zahlungsziel eingeräumt war. Wir sind weiter zur sofortigen Rücknahme der Vorbehaltsware und zur Geltendmachung der an uns abgetretenen Forderungen gegen die Abnehmer berechtigt.

## VIII. Gewährleistung, Mängelrüge, Haftungsausschluss

Wir haften für Mängel und zugesicherte Eigenschaften unter den Voraussetzungen der §§ 459, 460, 463, 464 BGB und der nachfolgenden Absätze.

Wir erfüllen bei festgestellten Mängeln und bei Fehlen zugesicherter Eigenschaften unsere Haftung durch Nachbesserung, Ersatz unbrauchbarer Teile oder Neulieferung nach unserer Wahl.

Ist eine Beseitigung des Mangels nicht möglich oder verletzen wir unsere Pflicht nach Satz 1, so kann der Auftraggeber nach Setzung einer angemessenen Frist Minderung oder, falls eine solche unzumutbar ist, Wandelung verlangen; weitergehende Ansprüche sind ausgeschlossen sowie Schadensersatzansprüche für verschuldete Verletzung der Nachbesserungspflicht und solche Ansprüche, die nicht unmittelbar durch Schäden am Gegenstand der Lieferung entstanden sind.

Unsere Haftung entfällt unter den Voraussetzungen der §§ 377, 378 HGB.

Aus positiver Vertragsverletzung haften wir nur, wenn uns oder unsere Leute grobe Fahrlässigkeit oder Vorsatz trifft, und auch dann nur für unmittelbare Schäden.

Unsere Haftung erlischt stets nach Ablauf von sechs Monaten vom Gefahrübergang an. Bei Mangelhaftigkeit von Waren oder Teilen von solchen, die nicht aus unserer Produktion stammen, erfüllen wir unsere Gewährleistungspflicht durch Abtretung unserer Ansprüche gegen unsere Lieferanten an den Auftraggeber. Unsere Mängelhaftigkeit greift nur Platz, wenn der Auftraggeber erfolglos versucht hat, den ihm abgetretenen Anspruch gerichtlich geltend zu machen.

Unsere nach Absatz 1-6 gegebene Haftung entfällt,

- wenn der Auftraggeber die ihm obliegenden Vertragspflichten, insbesondere Mitteilungspflicht gemäß Abs. 1, nicht oder nicht fristgemäß erfüllt hat oder seiner Zahlungspflicht nicht in vollem Umfang nachgekommen ist;
- wenn der Mangel auf Verschleiß, Verwendung für ungeeignete Zwecke oder sonstige unsachgemäße Behandlung zurückzuführen ist;
- wenn seitens des Auftraggebers oder eines Dritten eigenmächtig Änderungs- oder Instandsetzungsarbeiten an der beanstandeten Lieferung vorgenommen wurden.

Alle nicht ausdrücklich zugestandenen Gewährleistungsansprüche sowie Ansprüche auf Schadensersatz jeder Art und ohne Rücksicht auf den Rechtsgrund, insbesondere auch Ansprüche auf Ersatz von Schäden, die nicht unmittelbar am Liefergegenstand auftreten, sind ausgeschlossen, es sei denn, dass die Ersatzansprüche durch unsere Versicherung gedeckt sind. Reklamationen berechtigen den Käufer nicht, seine Vertragsverpflichtungen nicht zu erfüllen bzw. ihre Erfüllung zu verzögern.

## IX. Maße und Gewichte


Maße, Gewichte und Abbildungen sind unverbindlich und annähernd. Zweckmäßige Änderungen und Verbesserungen behalten wir uns vor.

## X. Abnahme, Lagergeld

Die Abnahme der Ware hat sofort nach Empfang der Mitteilung über die Versandbereitschaft zu erfolgen. Ist der Besteller mit der Abnahme in Verzug, so sind wir berechtigt, den Auftrag zu streichen. Nimmt der Besteller nicht rechtzeitig ab, so lagert die Ware auf seine Rechnung und Gefahr. Wir sind dann berechtigt, vom Tage des Verzugs, spätestens aber ab Rechnungsdatum, ein angemessenes Lagergeld zu beanspruchen.

## XI. Erfüllungsort und Gerichtsstand

Erfüllungsort und Gerichtsstand, auch für Wechselverbindlichkeiten, ist für beide Teile An der Schmücke.



**Besonderer Hinweis:**  
Warenrücknahmen:  
können nur nach Rücksprache erfolgen. Für Warenrücksendungen, die nicht aufgrund von Reklamationen erfolgen, berechnen wir mindestens 15% des Warenwertes. Der Abzug erfolgt direkt an der Gutschrift.

Stand Januar 2021

SEM Schneider Elementebau GmbH, Gewerbegebiet 07, 06577 An der Schmücke

## **Gültigkeit**

Mit Erscheinen dieser Preisliste sind alle vorangegangenen Ausgaben ungültig. Die in der Preisliste aufgeführten Preise gelten ohne Mehrwertsteuer, diese wird auf den Rechnungen gesondert in gesetzlicher Höhe ausgewiesen.

Sämtliche Angaben zum Inhalt dieser Preisliste, besonders die Abbildungen, Beschreibungen, Preise und Maße sind unverbindlich, da im Zuge des technischen Fortschrittes unsere Produkte ständig weiterentwickelt und vervollkommen werden.

Der Vertrieb unserer Produkte erfolgt über den Fachgroßhandel.

## **Geschäftszeiten**

Montag – Donnerstag 7.30 – 16.30 Uhr  
Freitag 7.30 – 14.30 Uhr

## **Zentrale**

Telefon 0049 (0) 34673 - 754 - 0  
Fax 0049 (0) 34673 - 754 - 75  
E-Mail [info@sem-online.de](mailto:info@sem-online.de)

## **Auftragsabwicklung**

Telefon 0049 (0) 34673 - 754 - 19 oder  
0049 (0) 34673 - 754 - 13  
Fax 0049 (0) 34673 - 754 - 75  
E-Mail [bestellung@sem-online.de](mailto:bestellung@sem-online.de)

## **Angebote / Berechnung / Beratung**

Telefon 0049 (0) 34673 - 754 - 18 oder  
0049 (0) 34673 - 754 - 21  
Fax 0049 (0) 34673 - 754 - 75  
E-Mail [angebot@sem-online.de](mailto:angebot@sem-online.de)

## **SEM im Internet**

[www.sem-online.de](http://www.sem-online.de)

Auf unserer Internetseite finden sie aktuelle Informationen, Serviceangebote und alles Wissenswerte über SEM.



**DOPPELWANDIGE  
ABGASSYSTEME**

**EINWANDIGE  
ABGASSYSTEME**

**KUNSTSTOFF  
ABGASSYSTEME**

**BRANDSCHUTZ**

**SCHACHTSYSTEME**



**SEM**  
**Schneider Elementebau GmbH**  
Gewerbegebiet 7  
06577 An der Schmücke  
Tel.: +49 (0) 34673 7540  
Fax: +49 (0) 34673 75475  
Mail: [info@sem-online.de](mailto:info@sem-online.de)

**Die ganze Vielfalt  
unseres Sortimentes  
finden Sie unter  
[sem-online.de](http://sem-online.de)**