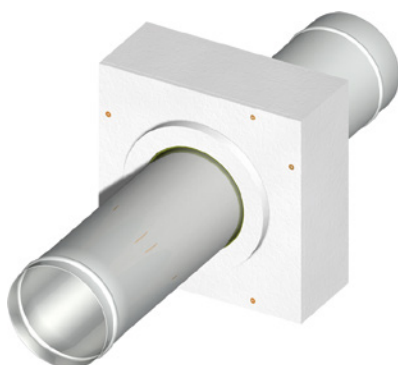


Die SEM Wanddurchführung ist ein brandschutztechnisch geprüftes und zugelassenes Bauelement, das zur Durchführung von Abgasleitungen und Rohren durch Wände mit brennbaren Baustoffen bestimmt ist.

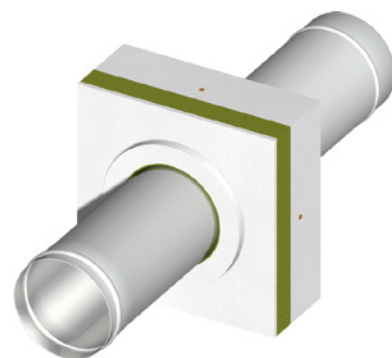
Das Bauelement kann in zwei Ausführungen geliefert werden – als starres Bauteil für eine Reihe vordefinierter Wandstärken sowie als teleskopierbares, welches gegenüber dem Grundmaß um bis zu 50 mm in seiner Tiefe variierbar ist und somit auch von der Norm abweichende Wandstärken zulässt.

Der in der Rahmenkonstruktion untergebrachte Isolierblock besteht aus dauer-temperaturbeständigem Material mit einer Schmelztemperatur über 1000 °C.

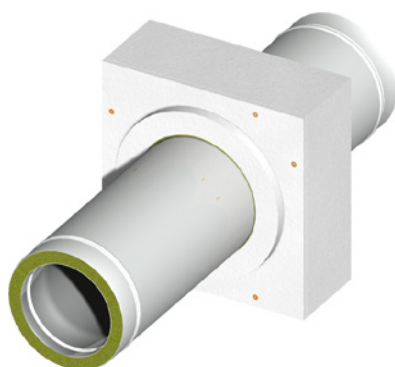
Zur Vereinfachung der Anbindung von Wandbauplatten sind Wandanschluss-Rosetten aufgedoppelt.



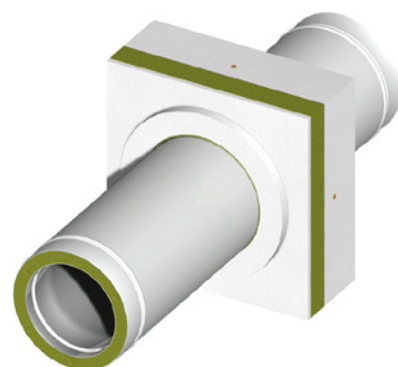
Starre Ausführung für einwandige Rohre



Teleskopierbare Ausführung für einwandige Rohre



Ausführung für SEM VARIO



Teleskopierbare Ausführung für SEM VARIO

Einsatzbedingungen

Der Einsatzbereich der SEM Wanddurchführung definiert sich aus der Produktnorm DIN V 18160-1 sowie aus den Feuerungsverordnungen der Länder.

Die Durchführung wurde für Rauchrohre bis zur Temperaturklassifizierung T400 sowie für Abgasleitungen geprüft. Sie kann für die Durchführung von einwandigen Rohren (Rauchrohren) durch Innenwände und für doppelwandige Rohre (SEM VARIO) durch Innen- und Außenwände verwendet werden.

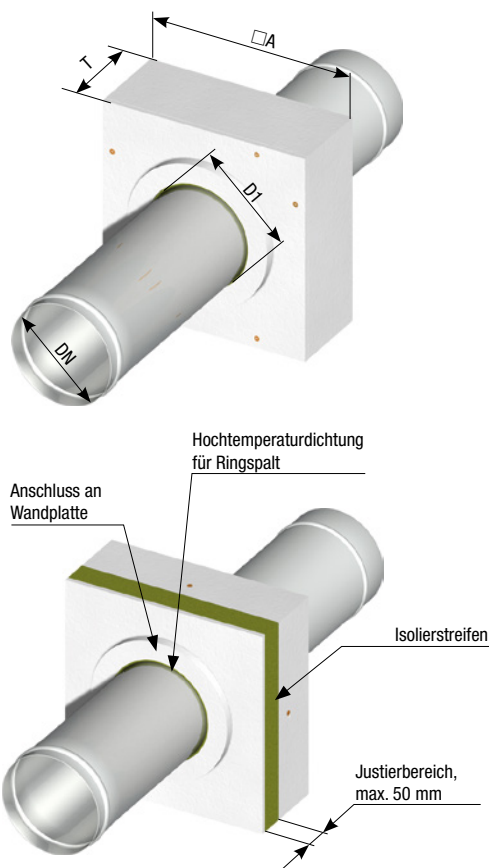
Hinweise:

Lieferbare Sonderausführungen:

- als Deckenddurchführung
- als Schrägdachdurchführung

Sonderausführungen werden nach Ihren Angaben objektbezogen gefertigt und eine Rückgabe ist a.d.G. nicht möglich!

Bitte Datenblatt ausfüllen.

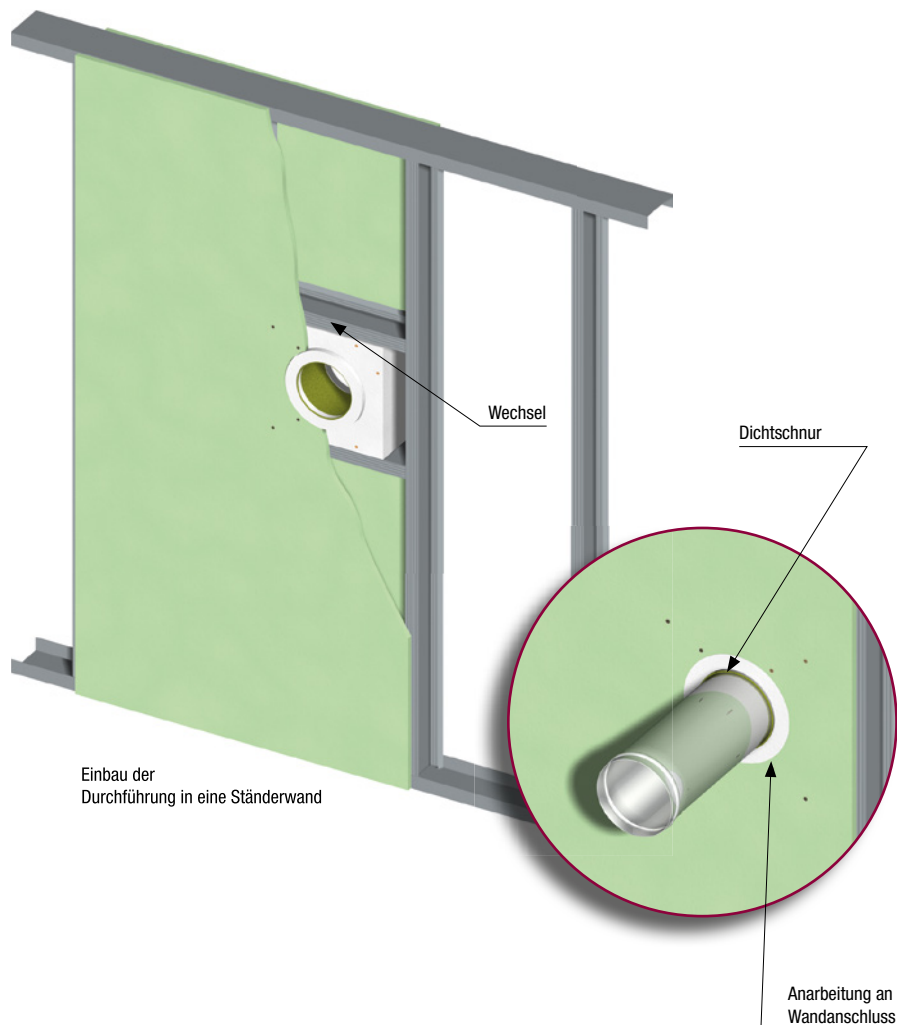


Zulassung Z-7.4-3361

Deutsches Institut für Bautechnik, Berlin

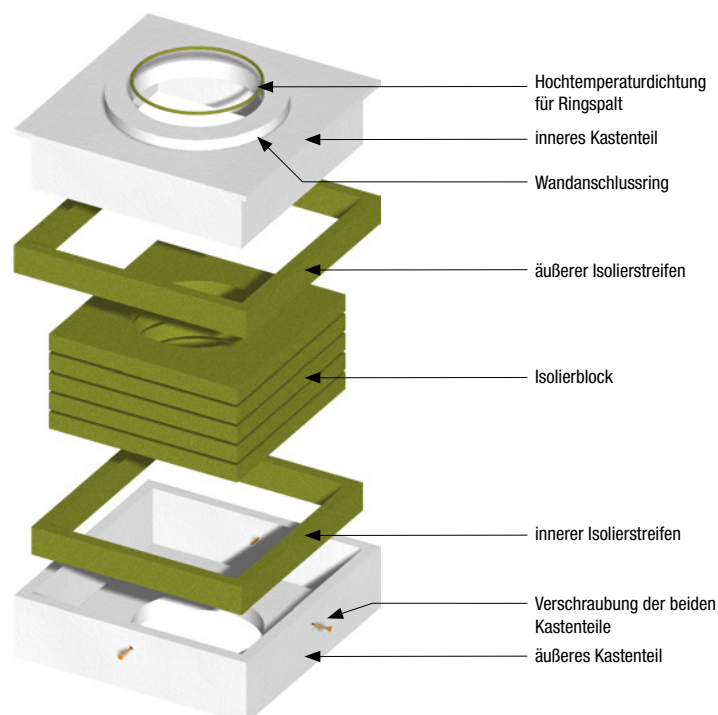
Abgebildete Rohre sind nicht im Lieferumfang der BSWD enthalten!

1. Die Wand ist fachgerecht zu öffnen. Falls notwendig, sind Auswechslungen im Ständerwerk herzustellen.
2. Die Wanddurchführung wird mit Hilfe einer Wechselkonstruktion in das Ständerwerk eingesetzt.
3. Die Wandbauelemente (z.B. Gipskarton oder -faserplatten) werden an den Wandanschlussring angearbeitet und mit Klammern oder Schrauben befestigt.
4. Nach der fachgerechten Montage des Rauchrohres oder der Abgasleitung ist der entstehende Ringspalt mit der beiliegenden Dichtschnur oder Mineralwolle zu verfüllen. Hierzu ist die Dichtschnur gegebenenfalls zu kürzen.
5. Bei Bedarf bitte ausführliche Montageanleitung anfordern.



Falls der Einbau einer teleskopierbaren Wanddurchführung erforderlich ist, wird diese auf die gegebene Wandstärke eingestellt, indem einzelne Lagen des Isolierblocks entnommen werden oder dieser mit einem Messer gekürzt wird. Die innen- und außenliegenden Isolierstreifen des Gehäuses sind ebenfalls im erforderlichen Maße zu kürzen.

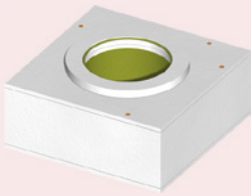
Der Isolierblock muss den Hohlraum vollständig ausfüllen. Vor dem Einbau sind beide Gehäusehälften miteinander zu verschrauben.



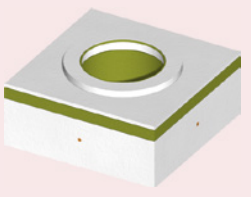
Aufbau der teleskopierbaren Wanddurchführung

		DN	130	150	160	180	200	Hinweise
		D1	140	160	170	190	210	
	Wandstärke T (mm)	□ A	350 x 350	370 x 370	380 x 380	400 x 400	420 x 420	

Pos. 1: Brandschutz-Wanddurchführung für einwandige Rohre, starre Ausführung

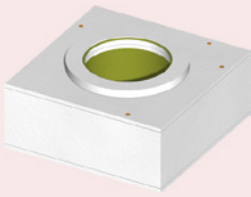
	120	Art.-Nr.:	36 320 130 E 120	36 320 150 E 120	36 320 160 E 120	36 320 180 E 120	36 320 200 E 120	
		Preis (EUR)	212,30	222,00	226,80	236,50	246,30	
	240	Art.-Nr.:	36 320 130 E 240	36 320 150 E 240	36 320 160 E 240	36 320 180 E 240	36 320 200 E 240	
		Preis (EUR)	269,00	278,70	286,80	301,30	311,10	
	300	Art.-Nr.:	36 320 130 E 300	36 320 150 E 300	36 320 160 E 300	36 320 180 E 300	36 320 200 E 300	
		Preis (EUR)	294,90	304,60	312,70	330,50	340,20	

Pos. 2: Brandschutz-Wanddurchführung für einwandige Rohre, teleskopierbare Ausführung

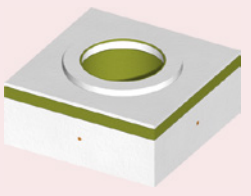
	150...200	Art.-Nr.:	36 321 130 E 200	36 321 150 E 200	36 321 160 E 200	36 321 180 E 200	36 321 200 E 200	
		Preis (EUR)	283,50	303,00	314,30	327,30	343,50	
	200...250	Art.-Nr.:	36 321 130 E 250	36 321 150 E 250	36 321 160 E 250	36 321 180 E 250	36 321 200 E 250	
		Preis (EUR)	298,10	315,90	335,40	343,50	359,70	
	250...300	Art.-Nr.:	36 321 130 E 300	36 321 150 E 300	36 321 160 E 300	36 321 180 E 300	36 321 200 E 300	
		Preis (EUR)	306,20	327,30	340,20	354,80	377,50	

		DN	130	150	160	180	200	Hinweise
		D1	200	220	230	250	270	
	Wandstärke T (mm)	∅ A	350 x 350	370 x 370	380 x 380	400 x 400	420 x 420	


Pos. 3: Brandschutz-Wanddurchführung für doppelwandige Rohre, starre Ausführung

	120	Art.-Nr.:	36 322 130 D 120	36 322 150 D 120	36 322 160 D 120	36 322 180 D 120	36 322 200 D 120	
		Preis (EUR)	226,90	236,60	241,40	251,20	260,90	
	240	Art.-Nr.:	36 322 130 D 240	36 322 150 D 240	36 322 160 D 240	36 322 180 D 240	36 322 200 D 240	
		Preis (EUR)	277,00	286,80	294,90	309,50	319,20	
	300	Art.-Nr.:	36 322 130 D 300	36 322 150 D 300	36 322 160 D 300	36 322 180 D 300	36 322 200 D 300	
		Preis (EUR)	303,00	312,80	320,80	338,60	348,40	
	360	Art.-Nr.:	36 322 130 D 360	36 322 150 D 360	36 322 160 D 360	36 322 180 D 360	36 322 200 D 360	
		Preis (EUR)	710,60	779,40	789,50	799,70	819,90	
	380	Art.-Nr.:	36 322 130 D 380	36 322 150 D 380	36 322 160 D 380	36 322 180 D 380	36 322 200 D 380	
		Preis (EUR)	716,60	789,50	793,60	805,70	823,90	
	420	Art.-Nr.:	36 322 130 D 420	36 322 150 D 420	36 322 160 D 420	36 322 180 D 420	36 322 200 D 420	
		Preis (EUR)	765,20	834,10	844,20	860,30	880,60	
460	Art.-Nr.:	36 322 130 D 460	36 322 150 D 460	36 322 160 D 460	36 322 180 D 460	36 322 200 D 460		
	Preis (EUR)	813,80	884,60	896,80	919,10	937,30		
520	Art.-Nr.:	36 322 130 D 520	36 322 150 D 520	36 322 160 D 520	36 322 180 D 520	36 322 200 D 520		
	Preis (EUR)	911,00	979,80	996,00	1028,40	1048,60		

Pos. 4: Brandschutz-Wanddurchführung für doppelwandige Rohre, teleskopierbare Ausführung

	150...200	Art.-Nr.:	36 323 130 D 200	36 323 150 D 200	36 323 160 D 200	36 323 180 D 200	36 323 200 D 200	
		Preis (EUR)	298,10	311,10	320,80	337,00	353,20	
	200...250	Art.-Nr.:	36 323 130 D 250	36 323 150 D 250	36 323 160 D 250	36 323 180 D 250	36 323 200 D 250	
		Preis (EUR)	306,20	322,40	333,70	351,60	367,80	
	250...300	Art.-Nr.:	36 323 130 D 300	36 323 150 D 300	36 323 160 D 300	36 323 180 D 300	36 323 200 D 300	
		Preis (EUR)	314,30	335,40	353,20	362,90	385,60	

Pos. 5: Edelstahl-Abdeckplatte BSWDF VARIO inkl. Regenabweiser

		Art.-Nr.:	36 324 130	36 324 150	36 324 160	36 324 180	36 324 200	
		Preis (EUR)	85,80	86,80	93,00	96,00	98,10	